



Malá Tŕňa - Ryodacitový tuf

GEO PARK
ZEMPLÍN

Geopark Zemplín

Počiatky zriadenia Geoparku Zemplín siahajú do roku 2016, kedy bol prvýkrát zrealizovaný workshop pre zainteresovanú verejnosť, s cieľom predstaviť a postupne začleniť perspektívne územie Zemplína medzi slovenské geoparky v zmysle aktualizovanej Konceptie geoparkov SR.



● *Zemplínske vrchy z výhliadkovej veže Tokaj v blízkosti obce Malá Trňa*

Územie bolo konkretizované a definované na základe viacerých prienikov jednak hospodárskych záujmov, a miestnych aktivít, smerom ku koncentrácii geologických fenoménov spolu s turistickými a kultúrnohistorickými atraktivitami Dolného Zemplína.

Geopark Zemplín zaberá prevažnú oblasť Zemplínskych vrchov, ktoré sú horským celkom na rozhraní Západných a Východných Karpát. Sú obklopené rovinným terénom Východoslovenskej nížiny, po ktorých obvode sa nachádza celý rad vyčnievajúcich, vyhasnutých sopiek. Hoci svojou rozlohou sú pomerne malým vyzdvihnutým



● *Barit*



● *Obsidián - sopečné sklo*



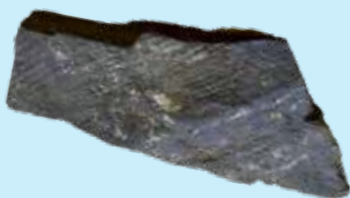
● *Mezozoický vápencový lom, lokalizovaný západne od obce Ladmouce v oblasti kóty Šon*

územím, ich jedinečnosť spočíva vo veľmi rozmanitej a zložitej geologickej stavbe, ktorá sformovala krajinu do súčasnej podoby počas dlhého geologického obdobia trvajúceho už od samotných prvohôr.

Z administratívneho hľadiska patrí územie **Geoparku Zemplín** do Košického samosprávneho kraja, **okresu Trebišov** (obce: Borša, Brehov,



● *Zemplínsky jaspis*



● *Zvyšky flóry v karbónskej bridlici*

Brezina, Byšta, Cejkov, Čerhov, Černochovej, Hraň, Hrčeľ, Kašov, Kazimír, Klin nad Bodrogom, Kysta, Ladmovce, Luhyňa, Malá Bara, Malá Trňa, Malý Kamenec, Michalany, Novosad, Sirník, Slovenské Nové Mesto, Somotor, Streda nad Bodrogom, Veľatý, Veľká Trňa, Veľký Kamenec, Viničky, Zemplín a Zemplínske Jastrabie).

Rozprestiera sa na ploche 332 km² spolu so 75 lokalitami: geologické (19), geologicko-montanistické (19), prírodné (10), kultúrnohistorické (9), vinárske (7), historické (5), oddychové (4) a archeologické (2).



Ponuka aktivít Geoparku Zemplín

Terénne a školské exkurzie so sprievodcom po vybraných geolokalitách, workshopy, prednášky, teambuildingy, turistické pochôdzky, športové zážitky či predaj suvenírov.



KONTAKTY

www.geoparkzemplin.sk



Geopark Zemplín

Tokajská 25/2

076 82 Malá Trňa



[www.facebook.com/
geoparkzemplin](https://www.facebook.com/geoparkzemplin)



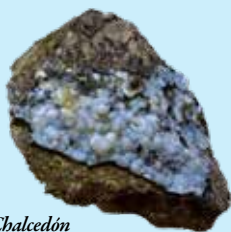
geopark.zemplin@gmail.com



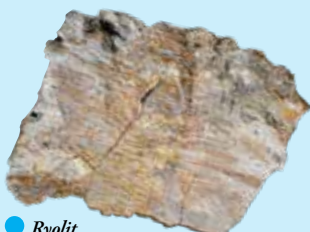
+421 903 368 832



48.445430; 21.680297



● Chalcedón



● Rhyolit



GEOPARK ZEMPLÍN



Vysvetlivky

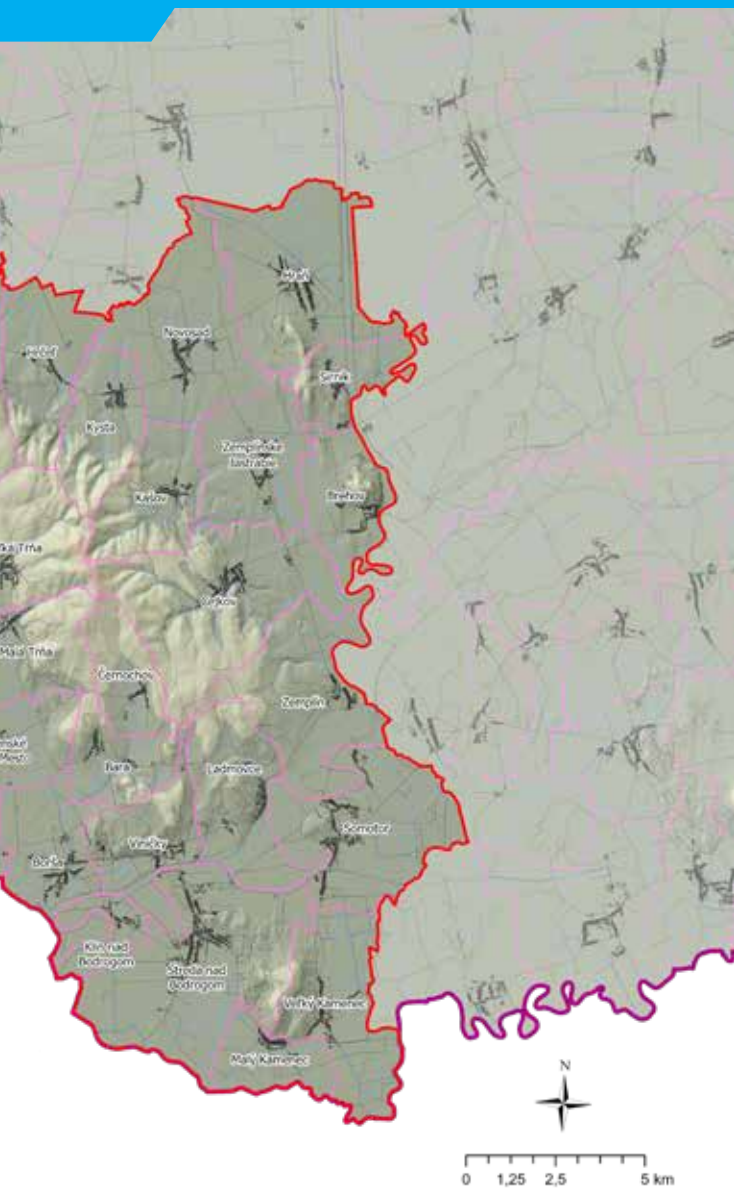
- hranica geoparku
- hranica obce
- štátna hranica
- zastavaná plocha
- vodná plocha
- cestný úsek
- vodný tok

Nadmorská výška (m n. m.)

- 93,6 - 200
- 200,1 - 400
- 400,1 - 600
- 600,1 - 618

SIEŤ
GEOPARKOV
SLOVENSKEJ
REPUBLIKY





Aktivita je realizovaná v rámci národného projektu

Zlepšovanie informovanosti a poskytovanie poradenstva v oblasti zlepšovania kvality životného prostredia na Slovensku.

Projekt je spolufinancovaný z Kohézneho fondu v rámci Operačného programu Kvalita životného prostredia.