

Banskoštiavnický geopark



Banská Štiavnica - Tajch Ottergrund

Slovak Republic

GEO  **Banská Štiavnica
PARK**

Banskoštiavnický geopark

Zriadenie Banskoštiavnického geoparku, územia so zaujímavou a pestrú geologickou stavbou, siaha do roku **2000**. **Situovaný je na území okresov: Banská Štiavnica** (mesto Banská Štiavnica a obce: Banská Belá, Banský Studenec, Baďan, Beluj, Dekýš, Ilija, Kozelník, Močiar, Počúvadlo, Podhorie, Prenčov, Svätý Anton, Štiavnické Bane a Vysoká), **Žarnovica** (obce Hodruša-Hámre a Voznica) a **Žiar nad Hronom** (obec Vyhne). Do jeho územia



1 Fotopanoráma z Červenej studne

zasahuje **Chránená krajinná oblasť Štiavnické vrchy**. Rozprestiera sa na ploche **374 km²**.

V rámci geoparku sú v prevádzke tri informačné centrá, dve dedičné štôlne, štyri náučné chodníky a náučná geologická expozícia. Súčasťou objektovej sústavy geoparku sú aj objekty zapísané do Zoznamu svetového kultúrneho a prírodného dedičstva UNESCO „Historické mesto Banská Štiavnica a technické pamiatky okolia“.



2 Dolná Shopfer štôlna

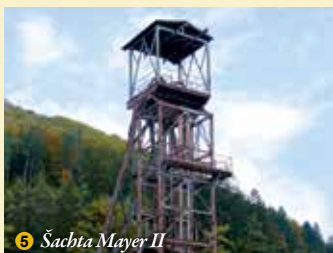


3 Tajch Počúvadlo



4 Fotopanoráma z Banskóštiavníckej kalvárie

Banskoštiavnický geopark je od roku 2016 národným geoparkom Slovenskej republiky, zaradeným do Siete geoparkov SR. Na jeho území sa nachádza spolu **156 lokalít**: geologické (1), geologické a montanistické (8), geologické a prírodné (2), geologické, prírodné a archeologické (1), prírodné (8), montanistické (83), montanistické a oddychové (17), montanistické a archeologické (1), kultúrohistorické a archeologické (1) a kultúrohistorické (34). Geopark prevádzkuje **Regionálne združenie**



5 Šachta Mayer II



6 Kamenné more vo Vybniach

pre rozvoj Banskej Štiavnice a okolia – Región Sitno so sídlom v Prenčove. Správcovstvo vybudovaných prvkov geoparku prešlo v roku 2008 do kompetencie Slovenského banského múzea, Štátnej ochrany prírody Slovenskej republiky a obce Štiavnické Bane.

Priority rozvoja Banskoštiavnického geoparku sú:

1. prevádzka a údržba existujúcich prvkov objektovej sústavy,
2. koordinácia aktivít subjektov a jednotlivých aktérov podieľajúcich



sa na prevádzke, údržbe a dostavbe objektovej sústavy geoparku,

3. vzdelávanie, osвета a šírenie informácií pre všetky vekové kategórie a typy inštitúcií,

4. identifikácia, výber, príprava a postupné udržateľné budovanie ďalších prvkov objektovej sústavy.



KONTAKTY

www.geopark.sk | www.geoparkbs.sk



Združenie Región Sitno
Prenčov 300
969 73 Prenčov



+421 45 672 62 43



info@geoparkbs.sk



48.363060; 18.923522



7 *Vybliadka nad tajchom Bakomi*



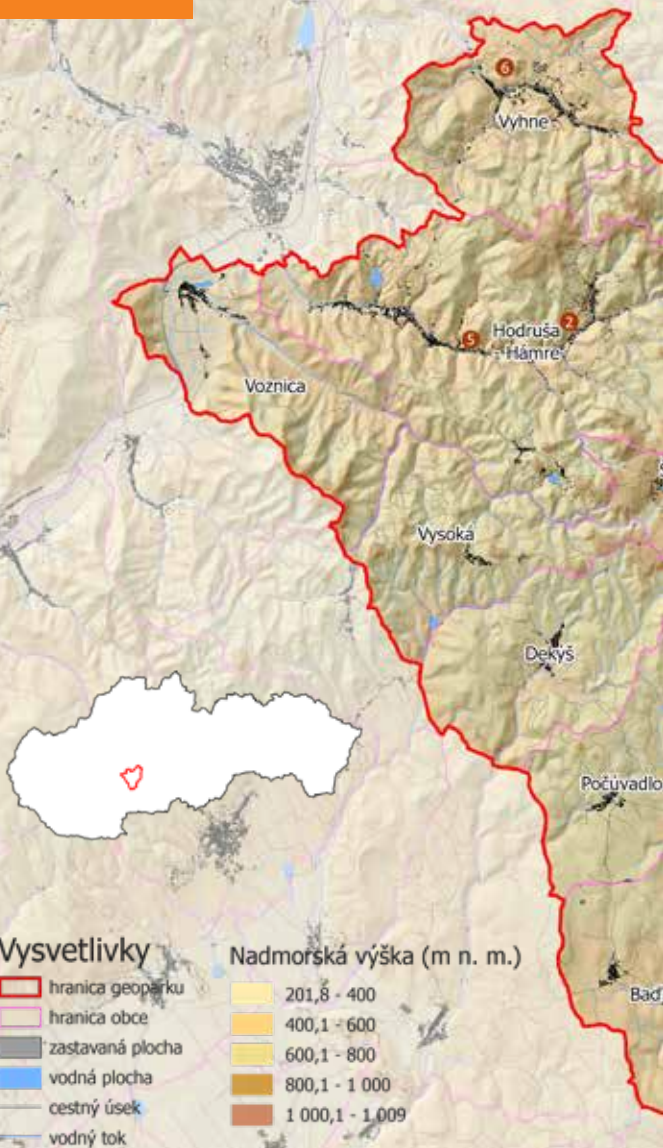
8 *Pingové pole pod Tanádom*

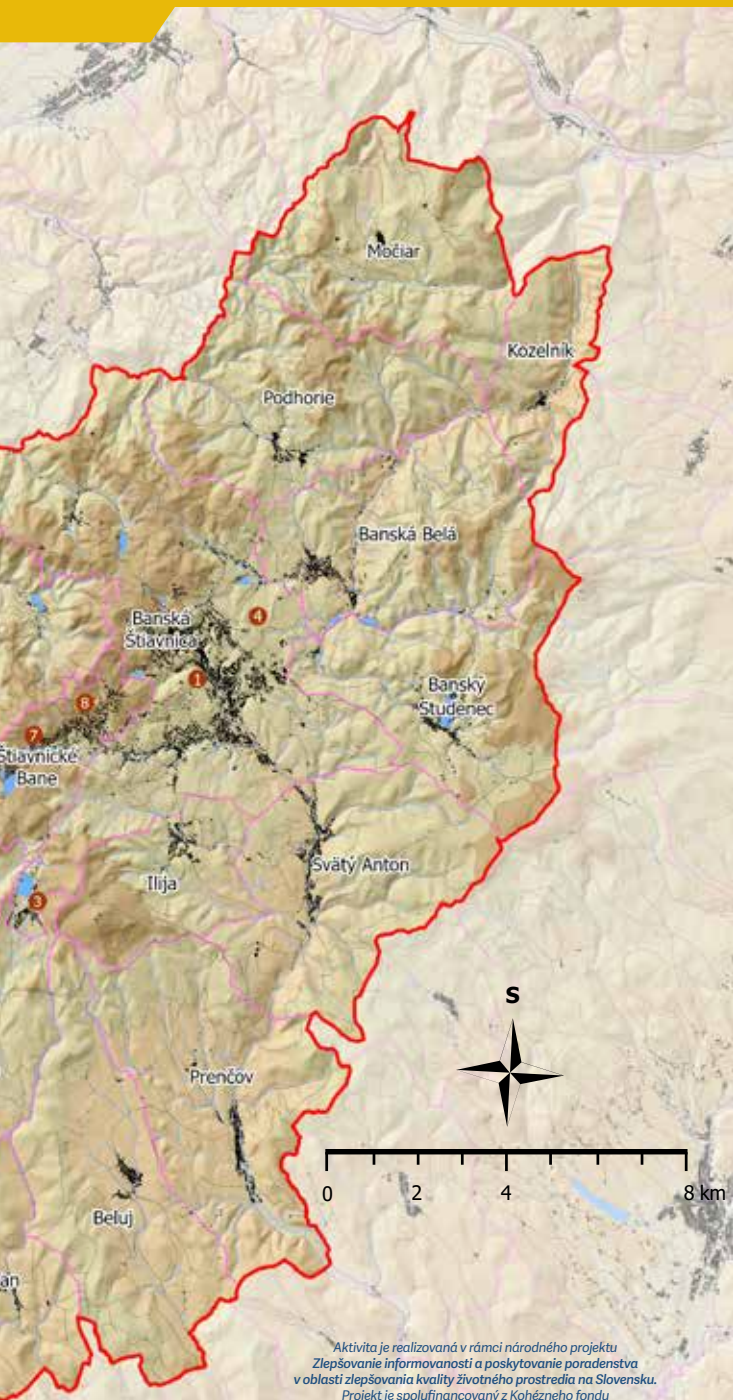


GEO PARK

Banská Štiavnica
Slovak Republic

SIEŤ
GEOPARKOV
SLOVENSKEJ
REPUBLIKY





Aktivita je realizovaná v rámci národného projektu
Zlepšovanie informovanosti a poskytovanie poradenstva
v oblasti zlepšovania kvality životného prostredia na Slovensku.
Projekt je spolufinancovaný z Kohézneho fondu
v rámci Operačného programu Kvalita životného prostredia.