



Laboratóriá Geologického odboru ÚVZ SAV v Banskej Bystrici

Ústav vied o Zemi pracovisko v Banskej Bystrici



Laboratórium elektrónovej mikroskopie

Zodpovedný pracovník Nataša Halašiová



Elektrónový mikroskop JEOL JSM-6390LV
s EDS spektrometrom OXFORD Instruments INCA
a katódovo-luminiscenčným spektrometrom HORIBA
Fázová a chemická mikroanalýza



Laboratórium stabilných izotopov

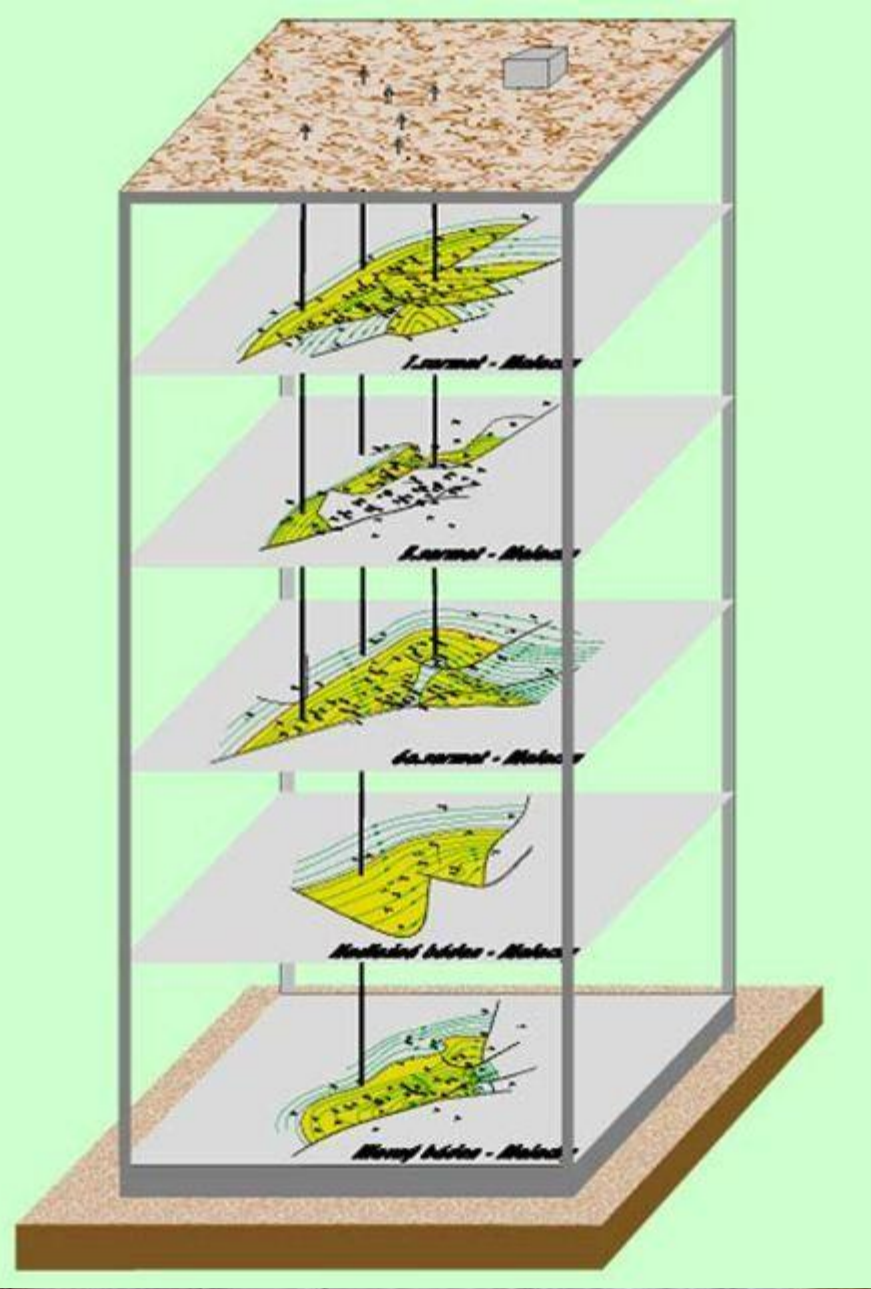
Zodpovedný pracovník Rastislav Milovský



Hmotnostný spektrometer MAT 253 Thermo Scientific
Analýza stabilných izotopov H, C, N, O, S

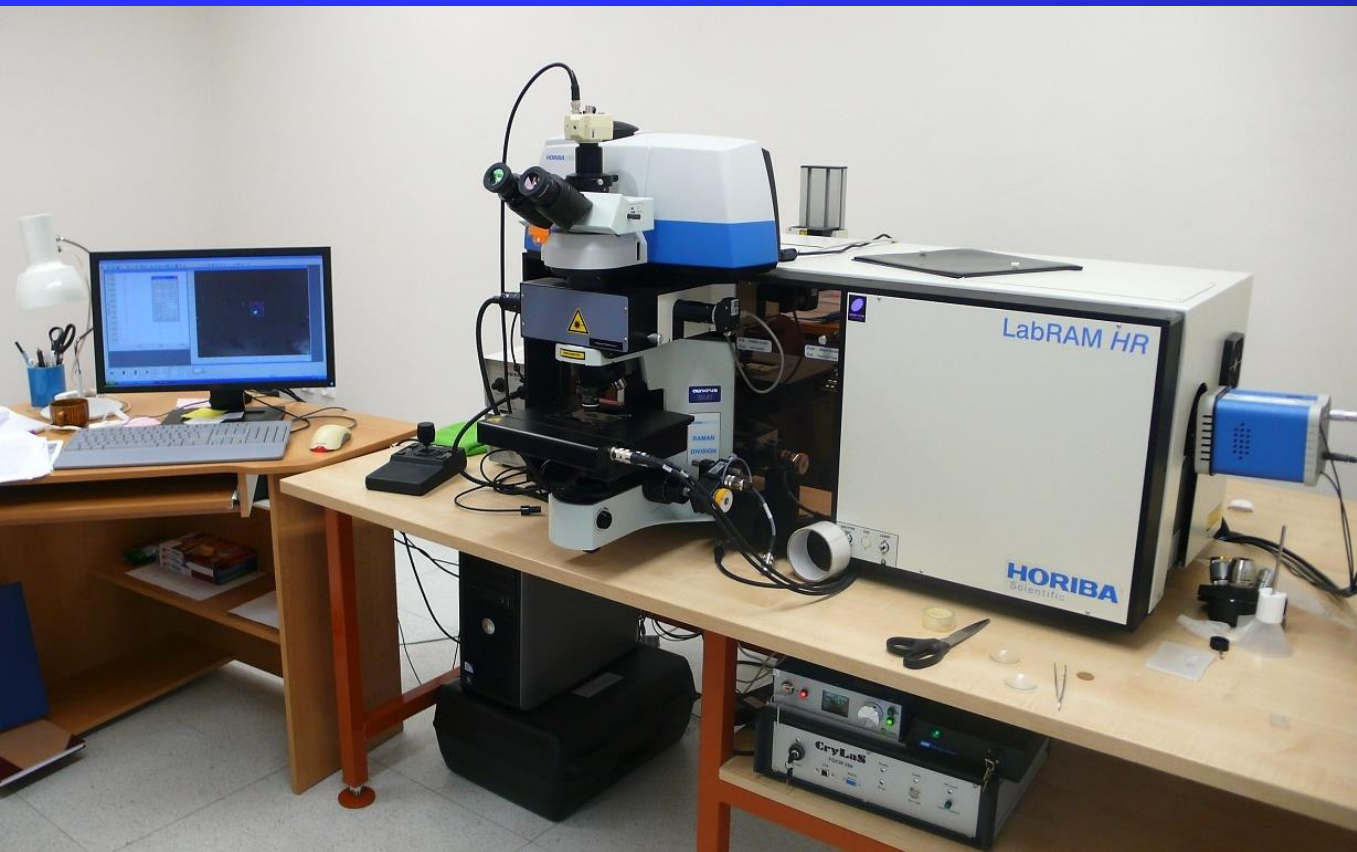
Izotopy v stalagmitoch-klimatický archív





Laboratórium vibračnej spektroskopie

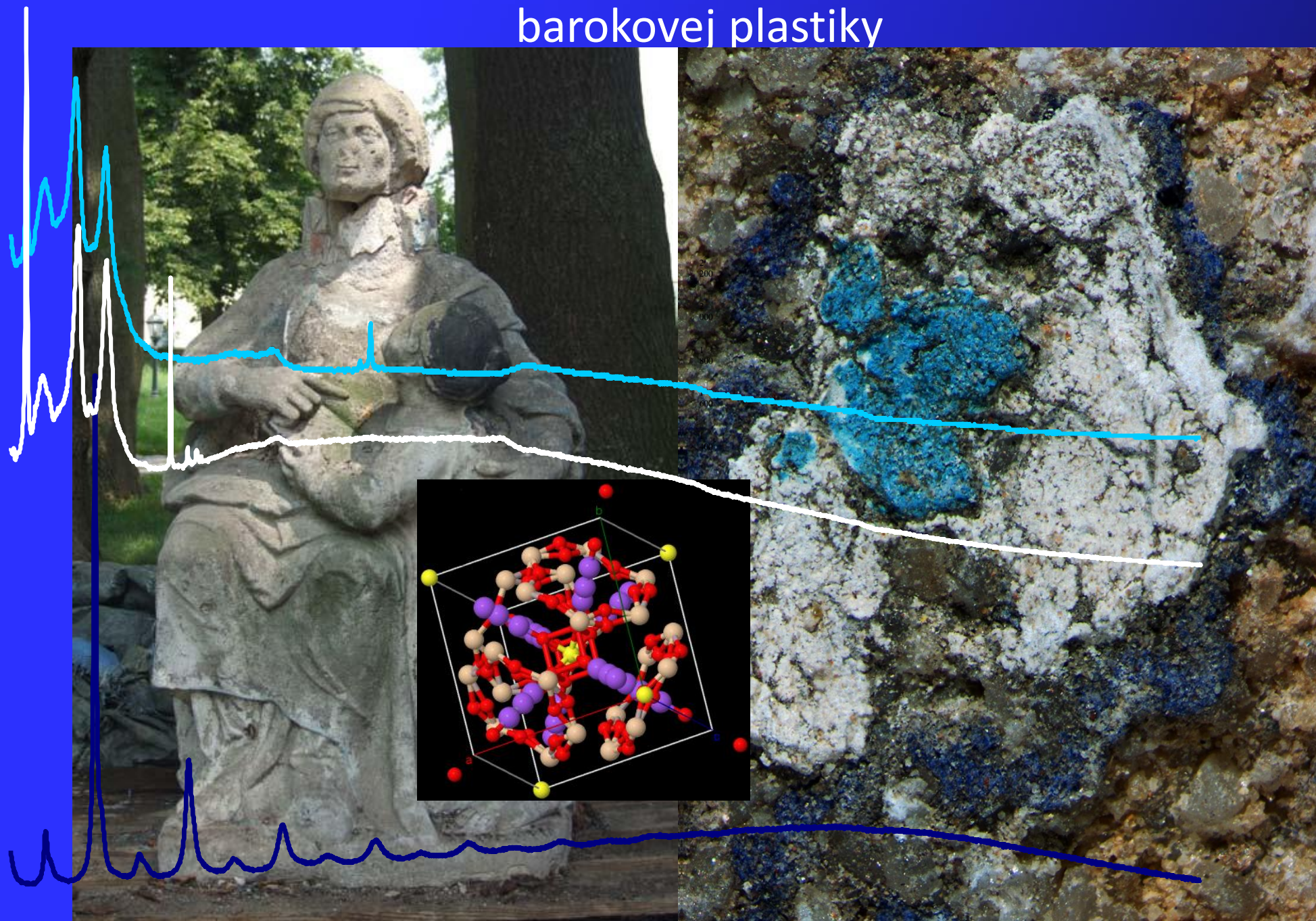
Zodpovedný pracovník Stanislava Milovská



Ramanovská mikrosonda LabRAM-HR 800 (Horiba Jobin-Yvon)
verzia UV-VIS-NIR
Fázová a chemická mikroanalýza

Ramanovský mikrospektrometer Xplora (Horiba)
Fázová a chemická mikroanalýza

Reštaurovanie pamiatok: pigmenty v polychrómií barokovej plastiky



Titánová beloba
(RtI-Ant) –
neodborný zásah v
20. stor.

Ultramarín
(lazurit) – 18.
stor.



Laboratórium vibračnej spektroskopie a mikrotermometrie



Zodpovedný pracovník Rastislav Milovský

Zodpovedný pracovník Jarmila Luptáková

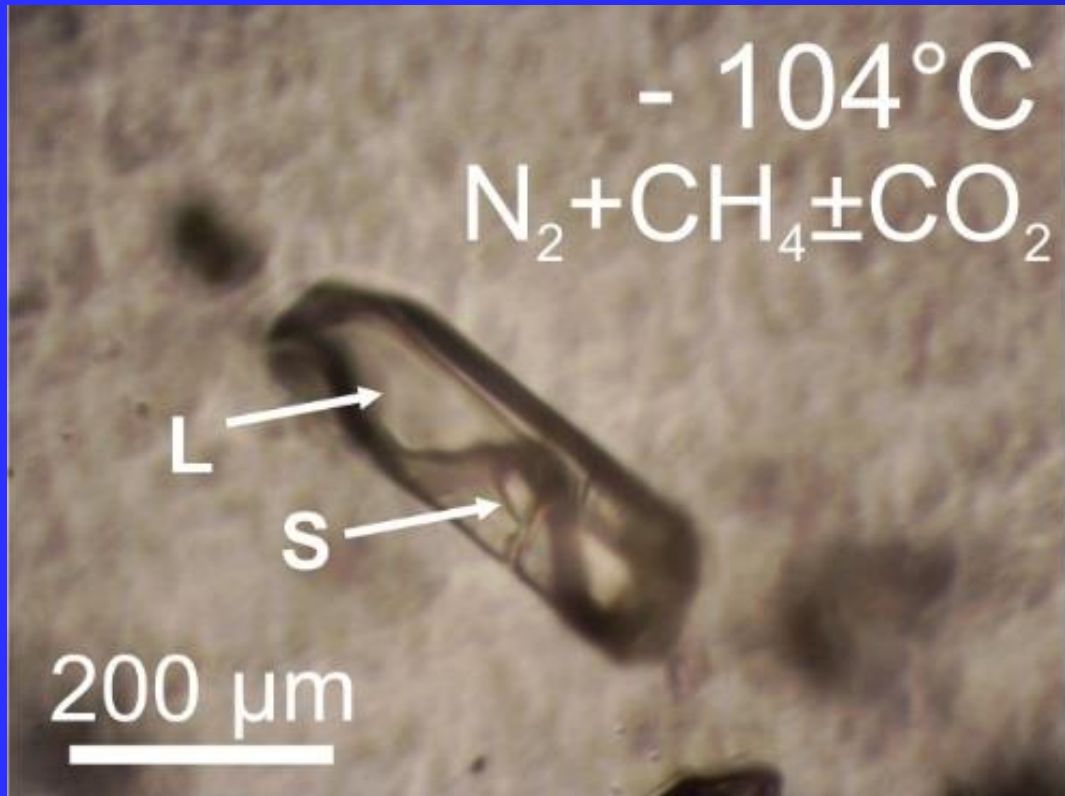


FTIR spektrometer Thermo Nicolet iS50
s infračerveným mikroskopom Continuum
Fázová a chemická mikroanalýza

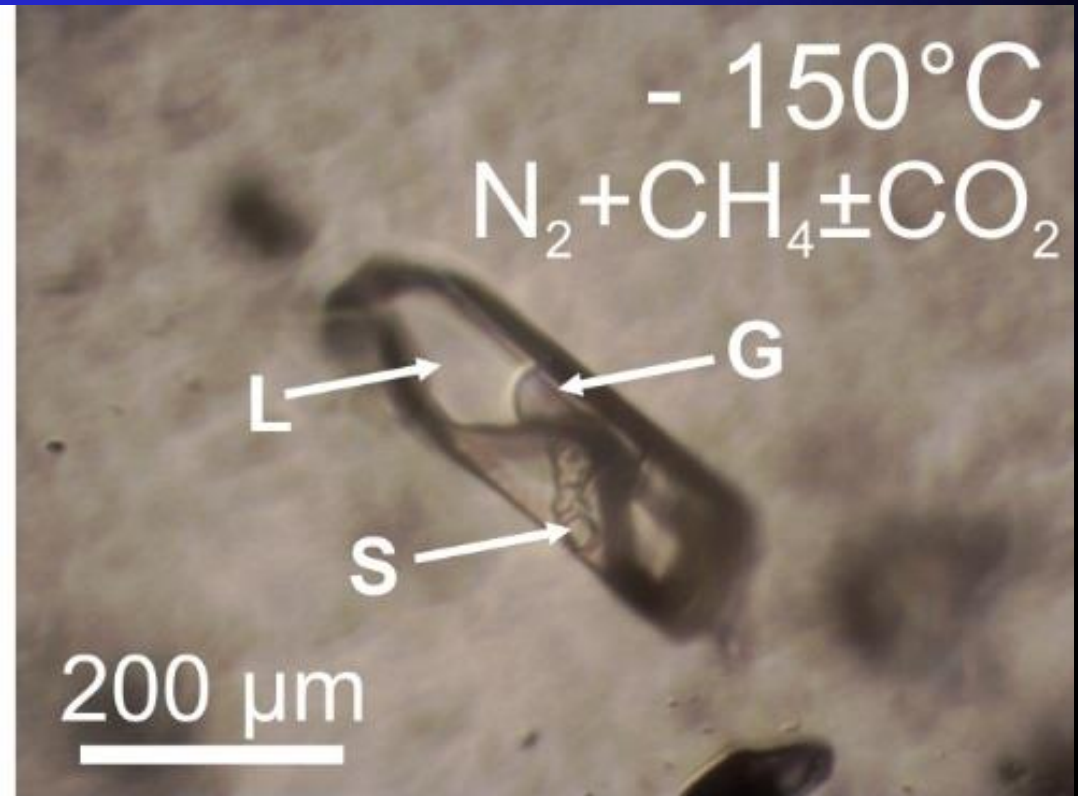


Mikroskop ZEISS AxioScope.A1
s termokrymetrickou komorou Linkam FTIR600
Fluidné inklúzie

Inklúzie v mineráloch



kvapalná (L) fáza $N_2 + CH_4$
pevná (S) fáza CO_2



kvapalná (L) a plynná (G) fáza $N_2 + CH_4$
pevná (S) fáza CO_2



μ XRF laboratórium a Laboratórium RTG práškovej difrakčnej analýzy

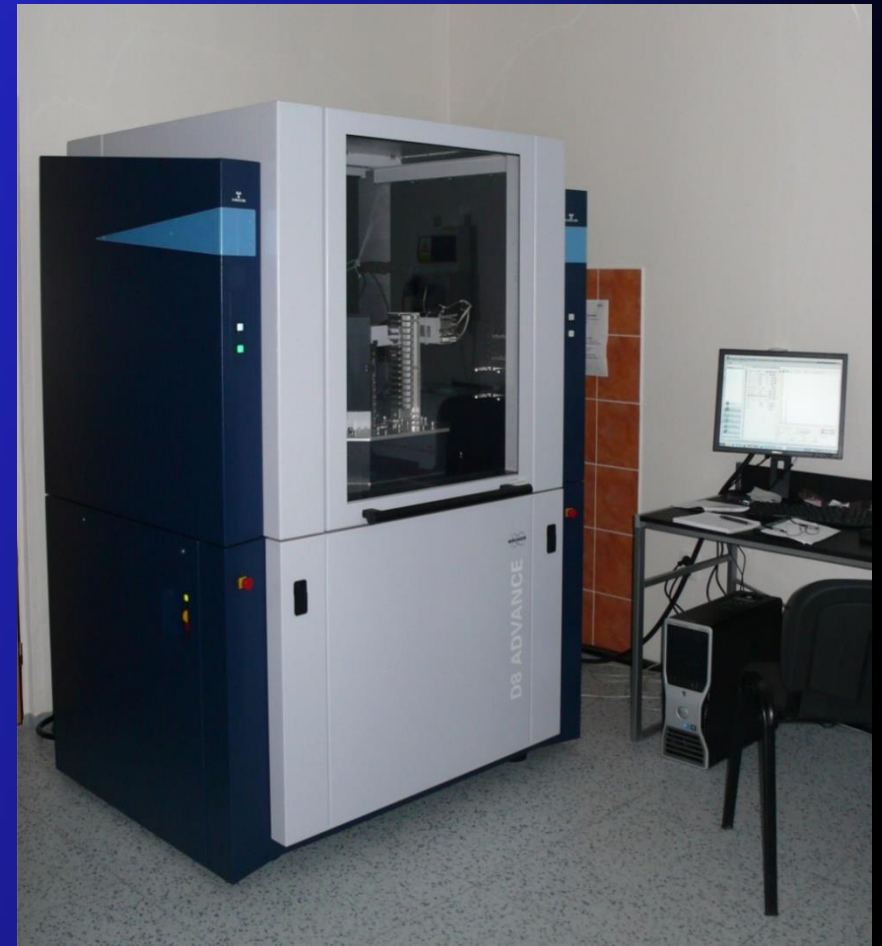


Zodpovedný pracovník Adrian Biroň

Zodpovedný pracovník Stanislava Milovská



μ -EDXRF spektrometer M4 TORNADO (Bruker)
Chemická mikroanalýza a kompozičné mapovanie



RTG práškový difraktometer D8 Advance (Bruker)
Fázová analýza



Laboratórium elektrónovej mikroanalýzy

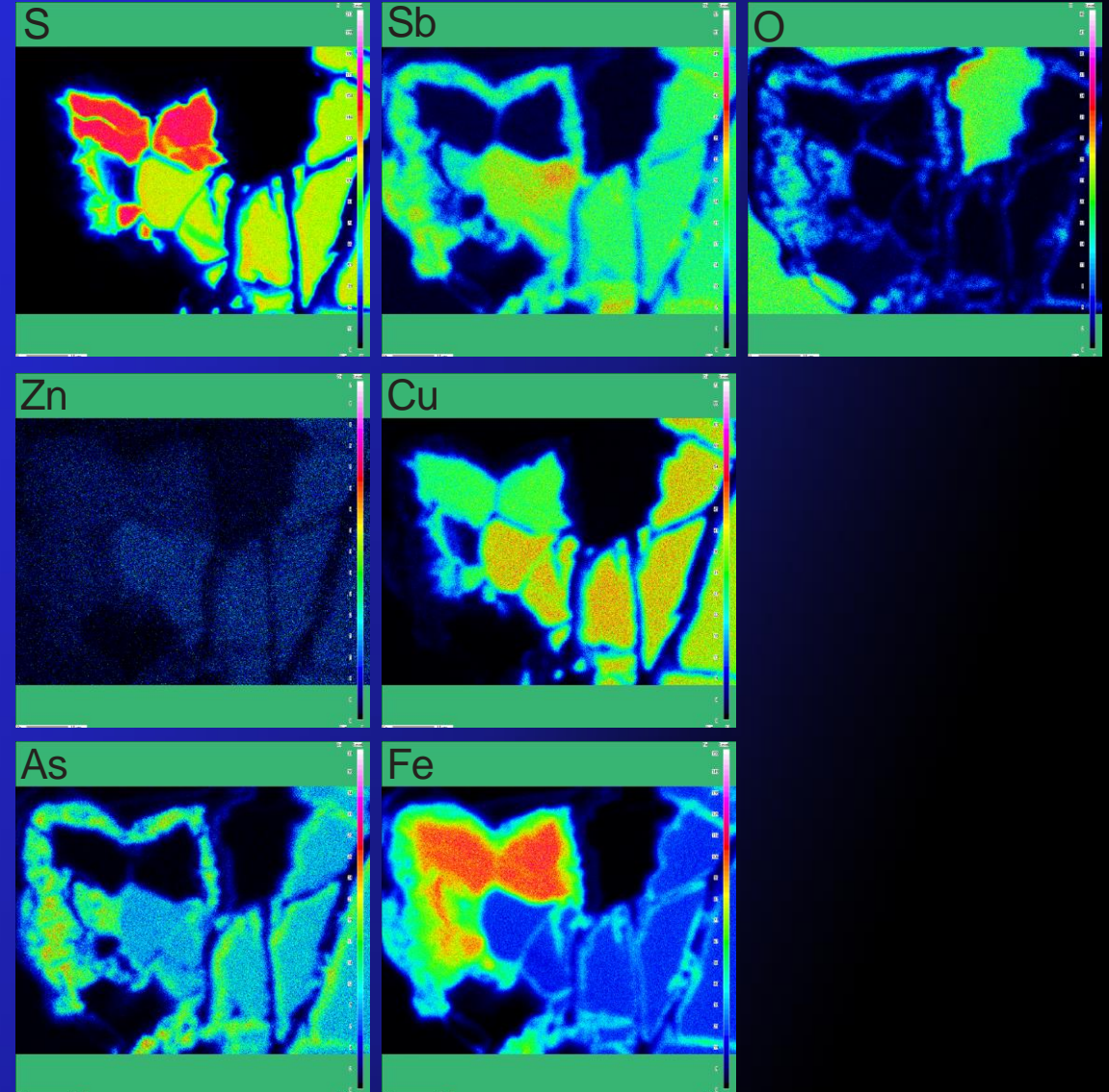
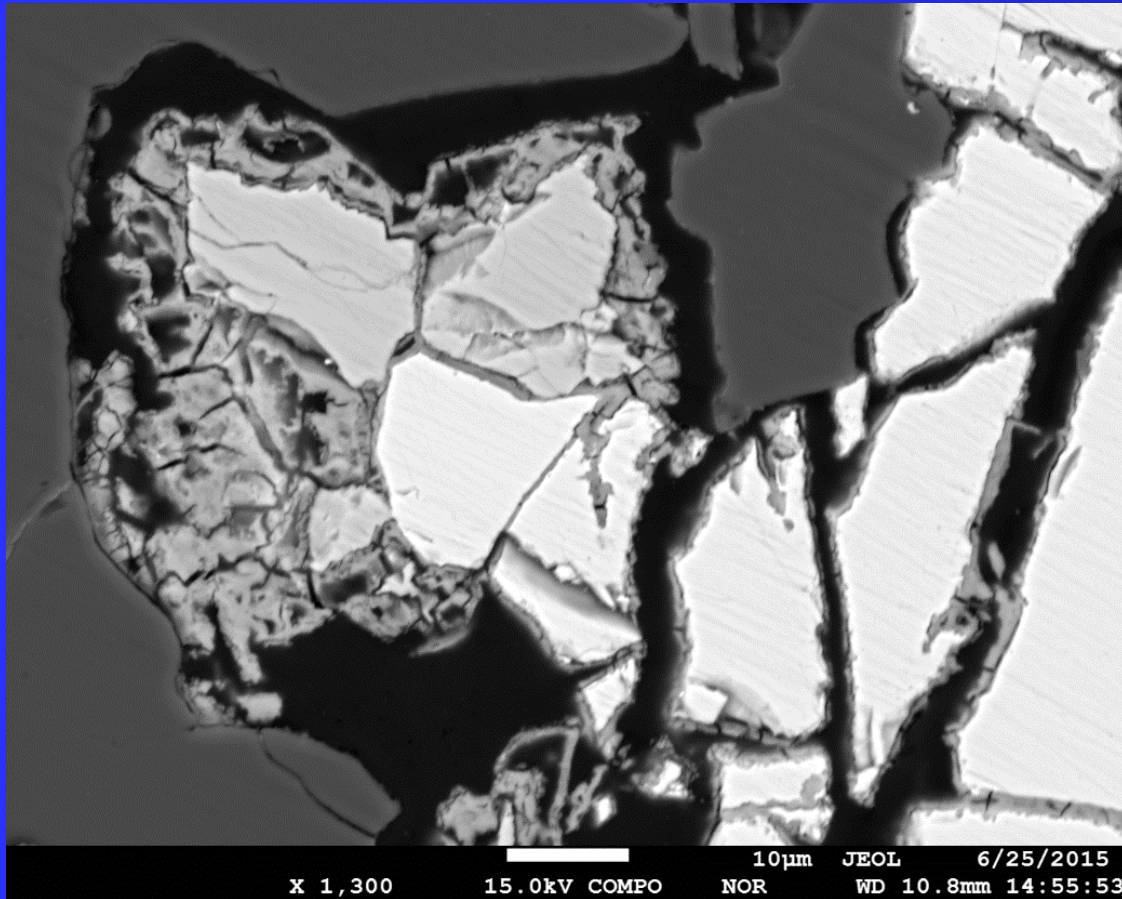


Zodpovedný pracovník Tomáš Mikuš



FEG mikrosonda JEOL JXA-8530F
Chemická mikroanalýza a mapovanie

Sb-As-Fe oxidačné lemy v sulfidických mineráloch





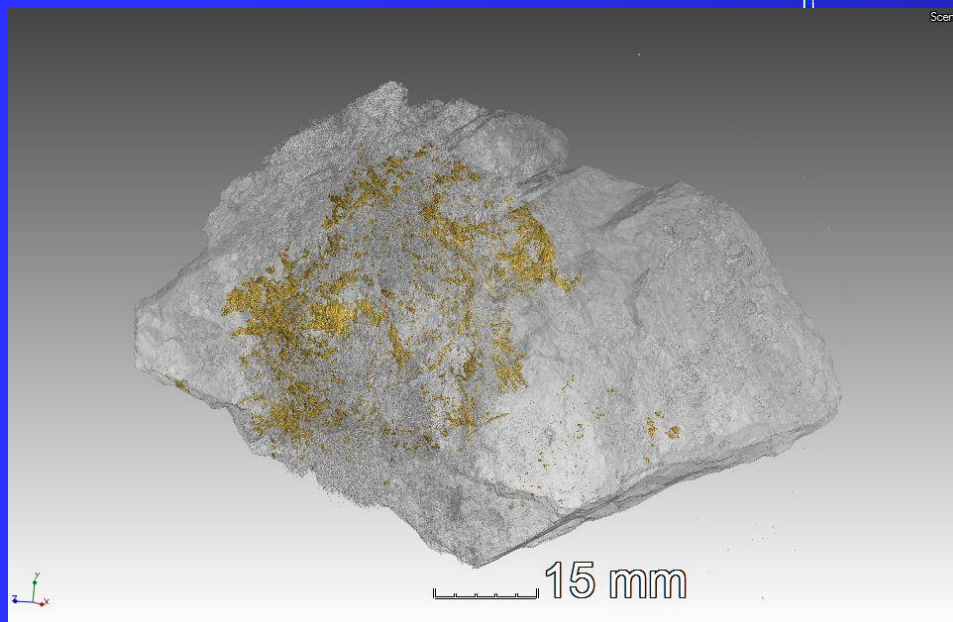
Laboratórium röntgenovej mikrotomografie

Zodpovedný pracovník Radovan Kyška Pipík a Juraj Šurka

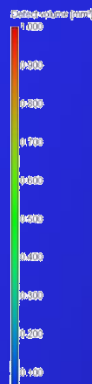
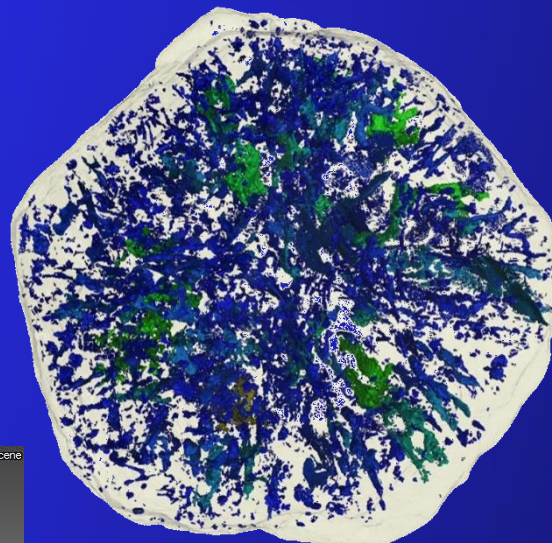


Mikrotomograf
Phoenix v|tome|x L 240 (General Electric)
Nedeštruktívna 3D analýza

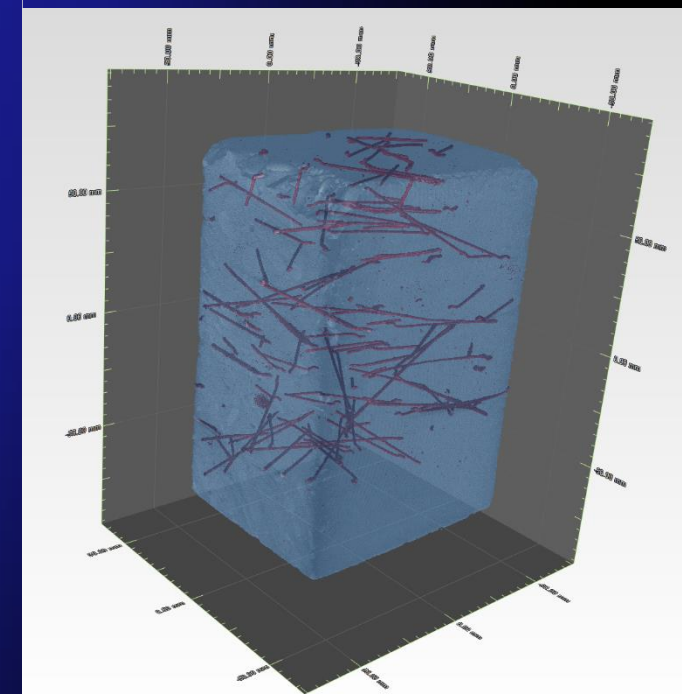
3D vizualizácia Au v kremeni



3D rez: vizualizácia dutín a inklúzií



Zlepšenie pevnosti betónu



Zodpovedný pracovník Radovan Kyška Pipík



Plávajúca hliníková plošina a sonar typu chirp pre výskum dna jazier

3D terestrický laserový skener Riegl VZ 1000





Geologické mikroskopy a stereoskopy pre optickú mikroskopiu



