



# BANSKOBYSTRICKÝ GEO PARK

V národnom, európskom i svetovom meradle je geoparkom myslené územie, kde sa sústreďujú geologické lokality ale aj ďalšie zaujímavosti ako sú prírodné, montanistické, archeologické historické a kultúrne, ktoré sú spojené s geologickou výnimočnosťou územia

# TRI VÝNIMOČNÉ A JEDINEČNÉ ÚZEMIA BANSKOBYSSTRICKÉHO SAMOSPRÁVNEHO KRAJA

## DEDIČSTVO ZEME- UČEBNICE GEOLÓGIE - ÚZEMIA S TRADÍCIOU



### Geopark Novohrad – Nógrád UNESCO -

- najmladšie sopečné územie ( 6 -2 mil.)
- Tret'ohorné geotopy - neovulkanity
- Vznik Zeme – výnimočné geologické lokality , komíny sopiek, lomy na tret'ohorný andezit a čadič,



### Banskoštiavnický geopark

- najväčší stratovulkán v Karpatoch ( 16-9mil.)
- Kaldera – zastavané územie Banská Štiavnica
- Tret'ohorné geotopy – neovulkanity
- Vznik Zeme – rudné ložiská, výnimočné minerály, banícka činnosť



### Banskobystrický geopark

- Poľana - druhý najväčší tret'ohorný stratovulkán v Karpatoch ( 16-13 mi.)- kaldera
- Kremnické vrchy – sopečné pohorie – lávové prúdy
- Veľká Fatra, Nízke Tatry, Veporské Vrchy, Sloven.Rudohorie – jadrové územie a druhohorné geotopy
- rudné ložiská, výnimočné minerály, banícka činnosť



# BANSKOBYSSTRICKÝ GEOPARK

- ➔ **Banskobystrický geopark vznikol dňa 07.1.2015 na základe uznesenia vlády SR č.15 „Aktualizácia Konceptie geoparkov SR“.**
- ➔ **Dňa 9.12.2016 bol Banskobystrický geopark prijatý do Siete geoparkov SR**
- ➔ **Riadiacim orgánom geoparkov je MŽP SR a Medzirezortná komisia siete geoparkov SR**
- ➔ **Poverené správou Banskobystrického geoparku je Občianske združenie Banskobystrický GEOPARK.**





# 3P BANSKOBYSSTRICKÉHO GEOPARKU

## poznanie - popularizácia - propagácia

Hlavným cieľom Banskobystrického geoparku je :

- pritiahnúť pozornosť verejnosti na atrakcie a výnimočnosti územia v spojitosti so vznikom Zeme, spoluprácou s odbornými organizáciami v oblasti výskumu a vzdelávania;
- zvyšovať povedomie popularizáciou vedy a edukačnou činnosťou o geologických lokalitách, prírodných, archeologických, montanistických lokalitách, ale aj o historickom a kultúrnom dedičstve územia so zreteľom na ochranu a zachovanie pre ďalšie generácie;
- vytváranie vzťahov, partnerstiev a koordinácia medzi poskytovateľmi služieb v cestovnom ruchu a organizáciami na regionálnej úrovni, tvorba produktov a značky;
- jednotná propagácia a rozvoj špecificky orientovanej geoturistiky, výsledkom čoho má byť podpora verejného a súkromného sektora pre trvalo udržateľný rozvoj nášho územia s bohatou geologickou a banskou históriou.



# KRAJINA V STREDE SLOVENSKA

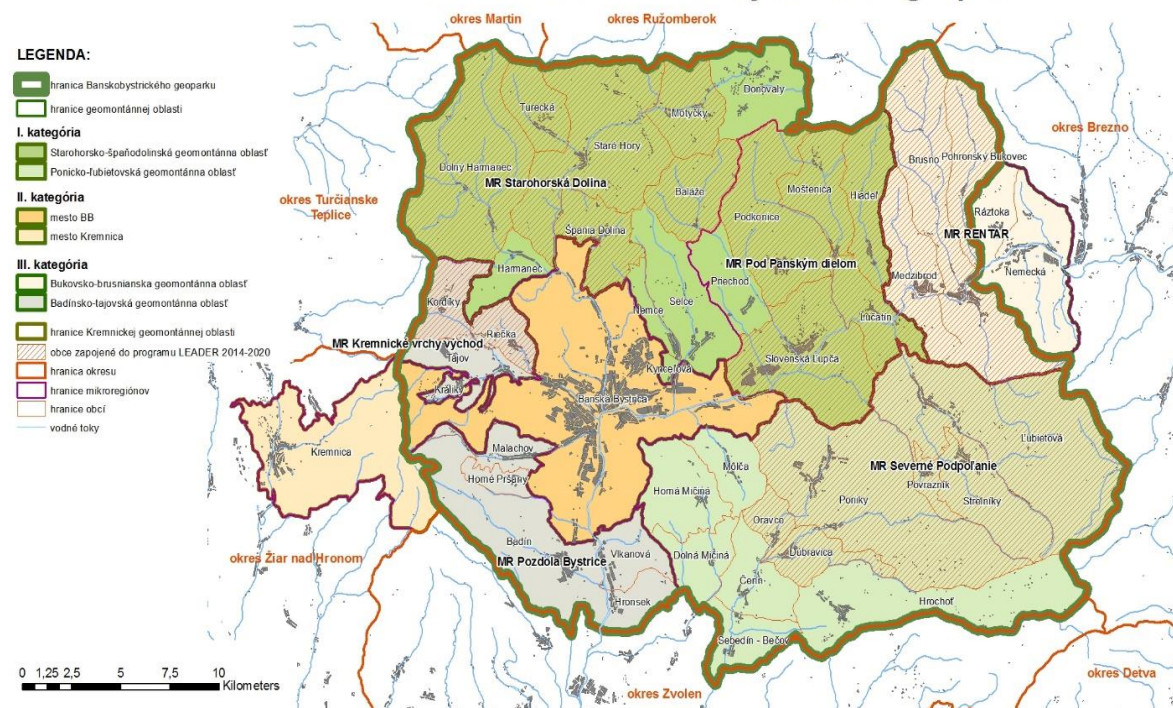
## Charakteristika územia

- ➔ rozloha 886 km<sup>2</sup> v strede Slovenska.
- ➔ katastrálne územie mesta Banská Bystrica a 41 vidieckych obcí
- ➔ rôznorodá geologická stavba, rozdielny časový a horotvorný proces územia
- ➔ geomorfologická skladba: Kremnické vrchy, Veľká Fatra, Starohorské vrchy časť územia Nízke Tatry, Veporské vrchy, Slovenské rudohorie, územie kaldery stratovulkánu Poľana, Horehronské podolie, časť Zvolenská kotlina

Geomontánne oblasti Banskobystrického geoparku

LEGENDA:

- hranica Banskobystrického geoparku
- hranice geomontánnej oblasti
- I. kategória**
- Starohorsko-špaňodolinská geomontánna oblasť
- Ponicko-lubietovská geomontánna oblasť
- II. kategória**
- mesto BB
- mesto Kremnica
- III. kategória**
- Bukovsko-brusniarska geomontánna oblasť
- Badínsko-tajovská geomontánna oblasť
- hranice Kremnickej geomontánnej oblasti
- obce zapojené do programu LEADER 2014-2020
- hranice okresu
- hranice mikrorégiónov
- hranice obcí
- vodné toky



- ➔ Banskobystrický geopark je rozdelený Na geomontánne oblasti :
  - starohorsko-špaňodolinská
  - ponicko-lubietovská
  - tajovsko-badínska
  - brusniarsko-bukovecká
  - samostatné územie - kataster mesta Banská Bystrica

# UČEBNICA GEOLÓGIE MALÉ ÚZEMIE S BOHATOU HISTÓRIOU ZEME

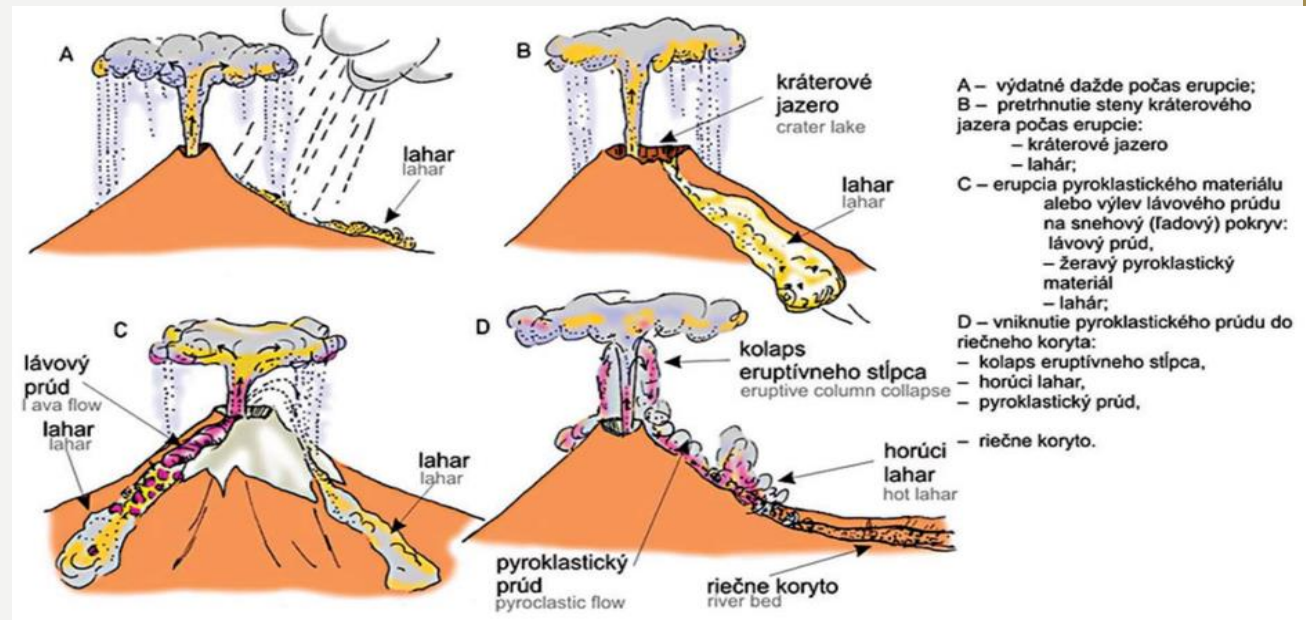
Vznik tohto územia súvisí s horotvornými procesmi a geologickým vývojom vzniku Západných Karpát.

-Horninové komplexy mladších prvohôr - permu reprezentujú vystupujúce masívy kryštalinického podložia - tatrikum a veporikum (geochronologické datovanie niektorých komplexov poukazuje na vek 388 miliónov rokov).

-Druhohory - mezozoikum sú reprezentované sedimentami - vápencami a dolomitmi -Veľká Fatra

Tret'ohory - sú reprezentované kompletným sledom sedimentárnych útvarov a neovulkanických komplexov, tzv.stredoslovenskými neovulkanitmi - stratovulkán Poľana, Kremnické vrchy

Štvrtohory sú reprezentované najmladšími horninami - travertínovými a penovcovými kopami



**Vznik Zeme - výnimočná Geológia územia - výskyt surovín a rúd - krajina prístupná pre život a kultúrny rozvoj človeka**

Založenie miest a obchodných centier

**Bohatstvo Zeme , ktoré využívame v súčasnosti**





# KRAJINA S PRÍBEHOM, KRAJINA S TRADÍCIOU

Očarujúca príroda, farebný svet minerálov, bohatá história , pulzujúca prítomnosť

Banskobystrický geopark je najfarebnejším geoparkom, jedinečným produktom geoturizmu a zároveň vyhľadávaným originálnym a výnimočným GEOdiverzitným a BIOdiverzitným územím s množstvom fenoménov.

Územie výnimočných archeologických a historických lokalít, pamiatok na banícku a hutnícku históriu, sakrálnych pamiatok, múzeí, ľudovej architektúry, ale aj územím regionálnych produktov a miestnych podujatí

Raj pre pešiu turistiku a cykloturistiku s viacerými centrami cestovného ruchu. Je vyhľadávaným územím pre možnosť splavovať rieku Hron, unikátne panoramatické výhľady, či pre kúpeľníctvo a minerálne liečivé pramene.





# OBJAVUJ A SPOZNAJ KLENOTNICU PRÍRODY

ZMAPOVANÝCH A VYBRANÝCH JE 291 VÝZNAMNÝCH GEOLOKALÍT PRE ROZVOJ GEOTURIZMU.

- Z toho je turisticky významných a navštevovaných :
- 77 geologických, prírodných a montanistických lokalít
- 25 významných mineralogických lokalít,
- 5 paleontologických lokalít
- 16 archeologických lokalít
- 23 historických lokalít
- 22 náučných chodníkov
- 130 ostatných lokalít s potencionálnym významom pre geoturizmus

**TOP lokality :** katastre obcí - Dolný Harmanec , Staré Hory, Špania Dolina, Ľubietová, Poniky, Malachov, Tajov, Králiky, Moštenica, Dolná Mičiná ,Hrochot', Povrazník, Badín, Harmanec, Banská Bystrica mesto + Uľanka, Sásová, Radvaň, Brusno, Horné Pršany, Dúbravica, Slov. Ľupča, Priechod, Podkonice, Selce, Baláže, Pohron. Bukovec, Hiadel', Čerín, Donovaly,



Moštenické travertíny



# OBJAVUJ A SPOZNAJ

## DEDIČSTVO ZEME

### GEOTOPY ÚZEMIA

#### PRVOHORY

26 lokalít



staropaleozoické  
biotické  
ruly, ložisko Au v  
Harmanci

#### SEDIMENTY

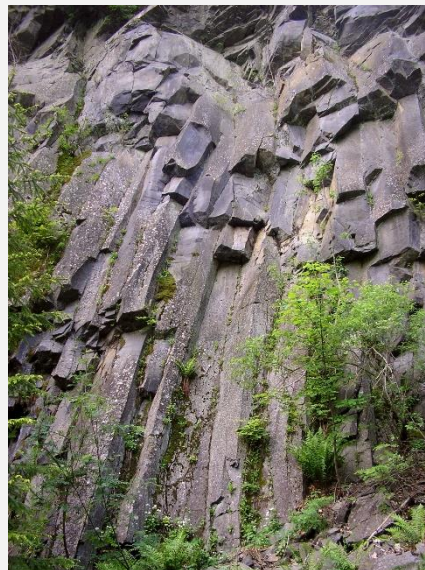
94 lokalít



spodnotriasové  
sedimenty,  
sadrovec Lom  
Harmančok

#### VULKANITY

28 lokalít



bazaltoidný andezit,  
stratovulkán Kremnické  
vrchy

#### KVARTÉR

9 lokalít



odumreté ale aj činné  
penovcové kaskády,  
Moštenica

#### FOSÍLIE

5 lokalít



Druhohorné amonity,  
Lom Driekyňa Sl., Ľupča



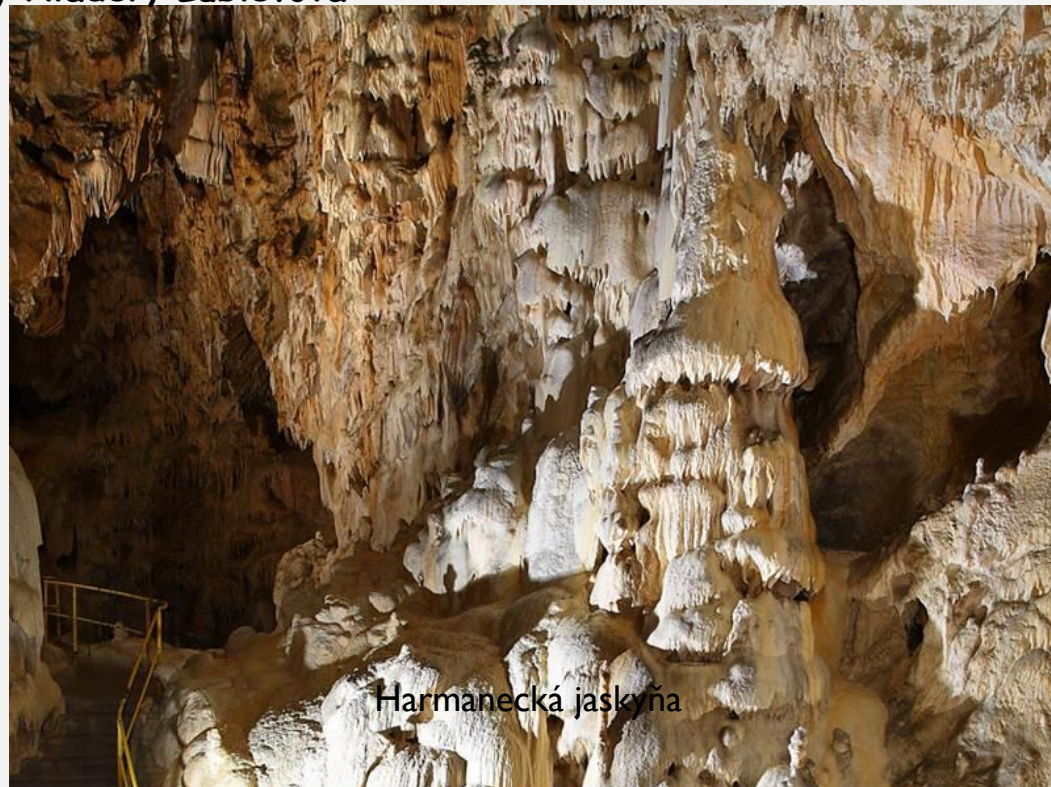
# OBJAVUJ A SPOZNAJ JEDINEČNÚ PRÍRODU

GEODIVERZITA ÚZEMIA JE ZASTÚPENÁ PESTROU SKLADBOU  
GEOLOKALÍT

- Jaskyne
- Pseudojaskyne a prepادلiská
- Krasové územia
- Závrtý, ponory
- Vodopády
- Tiesňavy
- Jazerá
- Penovce a travertíny
- Minerálne pramene
- Kamenné moria
- Balvany , skalné bralá, skalné veže

Evidovaných je 97 jaskýň a prepادلísk... jediná verejnosti prístupná jaskyňa je Harmanecká jaskyňa.

Evidovaných je 36 minerálnych prameňov v Banskej Bystrici a okolí. Najznámejšie sú minerálne pramene v Kúpeľoch Brusno, Črín, Dolná Mičiná, Moštenica, Poniky, Hiadel', Ľubietová



Harmanecká jaskyňa



# OBJAVUJ A SPOZNAJ JEDINEČNÚ PRÍRODU

**BIODIVERZITA ÚZEMIA JE TIEŽ ÚZKO SPOJENÁ S  
GEOLOGICKOU RÔZNORODOSŤOU ÚZEMIA**

- Národné parky Veľká Fatra, Nízke Tatry, CHKO Biosférická oblasť Poľana
- Územia európskeho významu s chránenými biotopmi rastlín, porastov a živočíchov
- Chránené vtáčie územia
- Národné prírodné rezervácie s najvyšším stupňom ochrany
- Národné prírodné výtvyory
- Prírodné rezervácie a pamiatky
- Pralesové územia
- Lesostepy



Badínsky praes



# OBJAVUJ A SPOZNAJ

## UNIKÁTNE MINERALOGICKÉ ÚZEMIE

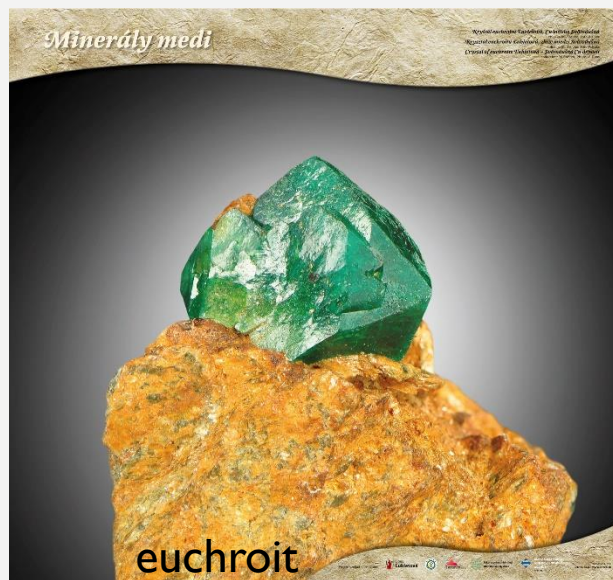
- Náleziská vzácnych minerálov na území BB geoparku sú úzko spojené s náleziskami metalických rúd a drahých kovov na historických banských lokalitách.
- Najvýznamnejších je 25 mineralogických lokalít :
  - Ľubietová, lokality Podlipa, Reiner, Svätodušná, Jamešná, Kolba, Peklo, Driekyňa – minerály CU, FE, Ni, Co, pyrop
  - Povrazník , Strelníky - drevný opál
  - Špania Dolina a lokalita Piesky – Cu, Fe
  - Staré Hory, lokalita Richtárová - Cu, Fe
  - Harmanec – Au
  - Malachov – Hg
  - Králiky, Tajov – realgár
  - Badín – hnedé uhlie, opál
  - Poniky, lokality Drienok, Farbište – Cu, Pb, Fe, Ag, galenit
  - Vlkanová – sadrovec, mariánke sklo
  - Ulanka, lokality Harmančok – sadrovec, mariánske sklo
  - Šalková, Slovenská Ľupča – achát
  - Medzibrod – Sb, Au,
  - Hrochoť, lokalita Kyslinky – chalcedon
  - Ponická Huta, lokalita Učovník - Hematit



Cinabarit rumekla



# NAJFARĚBNEJŠÍ GEOPARK - SVETOZNÁME MINERÁLY



Devilín



Povraznícky dřevný opál





# RARITA EURÓPSKEHO VÝZNAMU

Lokalita Ľubietová, historická banská štôľňa Jacobi, minerál langit, ktorý sa po uzavretí štôľne zregeneroval a neustále sa tvorí





# OBJAVUJ A SPOZNAJ

## UNIKÁTNE ARCHEOLOGICKÉ ÚZEMIE

- 21 archeologických lokalít, 16 doložených a 5 v príprave
- – jaskynné paleolitické a eneolitické osídlenia, kamenná a kostená industria
- veľká koncentrácia výšinných hradísk a sídlisk od neskorej a mladšej doby bronzovej, komplex doby železnej/laténskej, doby rímskej, doby germánskej, až po stredovek; niektoré slúžiace ako strážne hradiská (dôležitá cesta), niektoré hradiská a sídliská vystavané v bezprostrednej blízkosti nálezísk rúd; na tomto území je predpokladaná ťažba a spracovanie kovov od praveku až po novovek

Jaskyňa Horná Túfna D. Harmanec, Jaskyňa Kaplnka Sásová, Kremenie – H. Pršany, Netopieria jaskyňa Nemce, Kupčovie izbička Ľubietová, Piesky haldy Šp. Dolina, Hrádok Sásová, Hradište Moštenica, Chochuľka Hrochot', Pod Panským dielom Nemce, Selecký hrádok Baláže, Veľký hrádok Malachov, Vysoká Ľubietová, Hradisko Nemecká, Kláštorisko Slov. Ľupča, Mestský hrad Ľubietová, v príprave náleziská a hradiská Poniky, Lučatín, Brusno, Priechod, Podkonice, Hrb Ľubietová



Maketa historického hradiska  
budúceho archeoparku miniatúr  
Obec Hiadel'



# OBJAVUJ A SPOZNAJ HISTORICKÉ DEDIČSTVO

## MONTANISTICKÉ LOKALITY BOHATEJ, BANÍCKEJ A HUTNÍCKEJ HISTÓRIE BANSKOBYSSTRICKÉHO GEOPARKU

História územia geoparku je jednoznačne spojená s baníctvom a spracovaním kovov v geomontánnej oblasti starohorsko –špaňodolinskej, ponicko- ľubietovskej, tajovsko-badínskej.

80 Geologicko-montanistických a montanistických lokalít BBG,  
z toho:

53 lokalít sú historické štôlne, šachty, haldy, povrchové diela, (jediná baňa na hnedé uhlie Badín)

27 lokalít sú lomy na stavebný kameň, vápenec

**Banský prekop Piesky Šp. Dolina ,**

**Görgeyho horský tunel**

**Špaňodolinský banský vodovod**

**Prívodný jarok k banským dielam Staré Hory, Ľubietová**

**Technická pamiatka Vysoká pec Ľubietová Tri Vody**

**Vodný žľab Rakytovo D. Harmanec**

**Vodné elektrárne Motyčky, Staré Hory, Dolný Harmanec**



Vysoká pec Tri Vody

# OBJAVUJ A SPOZNAJ KULTÚRNO - HISTORICKÉ DEDIČSTVO

Historická hodnota územia Banskobystrického geoparku je úzko spätá s ťažbou a spracovávaním polymetalických rúd a nerastov – úzko spätá so vznikom Zeme. Na území vznikli dve stredoveké kráľovské banské mestá, viacero baníckych, hutníckych a obslužných osád, viacero kráľovských miest a panstiev, v ktorých sa rozvinul hospodársky, remeselný, kultúrny, vzdelanostný a cirkevný život a po ktorých nám ostalo viacero výnimočných a jedinečných fenoménov.

Historická hodnota územia je úzko spätá s novodobými historickými udalosťami 20. storočia a SNP.

V dnešnej dobe je na území BBG I mesto a 41 obcí, v ktorých sa kultúrno-historické dedičstvo prejavuje v množstve kultúrnych a historických pamiatok, architektúre, v miestnych tradíciách, v mestskom a vidieckom folklóre, v odevoch a krojoch, v gastronómii či miestnych originálnych podujatiach.

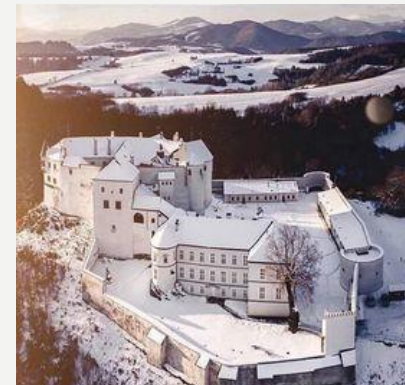
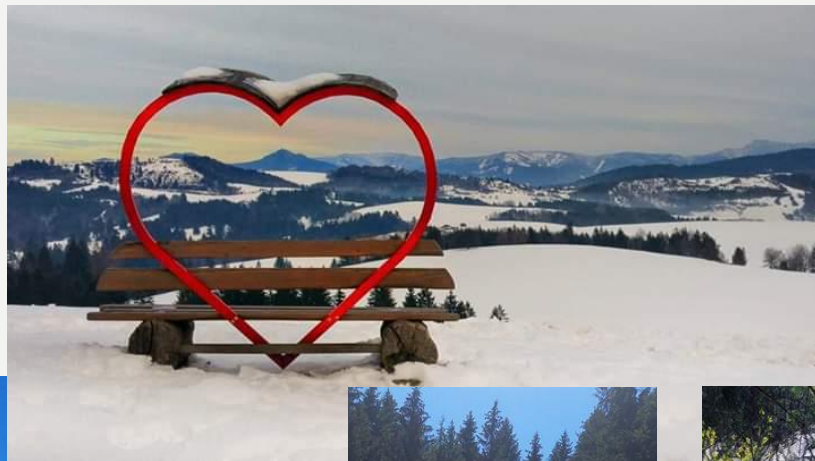
- **Evidujeme 68 kultúrno-historických lokalít a miest, ktoré tvoria viaceré sakrálne stavby, historické domy, budovy a stavby hlavne v BB, kaštiele, hrad Ľupča, kúpeľný park Brusno, pamätníky a miesta spojené s SNP**







**TURISTIKA, CYKLOTURISTIKA, ZIMNÉ ŠPORTY, VODÁCTVO,  
SKALOLEZECTVO, FERATOVÉ LEZECTVO, TRADIČNÉ  
REMESLÁ, GASTROTURISTIKA, PIETNE MIESTA, PRÍRODNÉ  
ATRAKTIVITY, MÚZEÁ, ZÁŽITKOVÁ TURISTIKA, TECH.PAMIATKY,**





# ZHRNUTIE HODNOTY ÚZEMIA BBG

BBgeopark je atraktívnym územím, ktoré má potenciál pritiahnúť turistov a návštevníkov na výnimočné geologické lokality, historické miesta spojené s baníctvom a spracovaním rúd, kultúrne pamiatky a podujatia.

Naším cieľom je využiť prírodné dedičstvo ako výchovný a vzdelávací prostriedok v geologických a environmentálnych vedných odboroch pre najširšie vrstvy spoločnosti, prispieť k zabezpečeniu trvalo udržateľného rozvoja tohto územia a zabezpečiť príslušný stupeň ochrany a zachovanie náplne geoparku pre budúce generácie.

- O to sa snažíme zatiaľ na báze dobrovoľnosti, s tímom profesionálnych poradcov z oblasti geológie, histórie, vzdelávania, výskumu, kultúry, cestovného ruchu, manažmentu.

Oblasti, ktorým sa geopark venuje





# VLASTNÉ AKTIVITY





# BANSKOBYSSTRICKÝ GEOMONTÁNNY PARK O.Z.

- Vznik : rok 2006
- Právna forma : Občianske združenie, dobrovoľné združenie právnických a fyzických osôb v zmysle stanov, štvorročné volebné obdobie, správna rada, dozorná rada
- Od roku 2016 prístup LEADER ( zlepšenie kvality života vo vidieckych oblastiach )
- Od decembra 2016 udelený štatút Banskobystrického geoparku MŽP SR
- Od roku 2018 udelený štatút MAS Banskobystrický geomontánný park , stratégia CLLD Banskobystrický geopark ( stratégia miestneho rozvoja vedeného komunitou CLLD)
- Od apríla 2022 správca geoparku obč. združenie Banskobystrický GEOPARK

Spolupracujeme :





## VEDA A VÝSKUM BBG:

SPOLUPRÁCA PF UMB BB, SAŽP, GÚDŠ, NIEKOĽKO DESIATOK VEDECKÝCH A VÝSKUMNÝCH PRÁC S GEOLÓGIE, ARCHEOLÓGIE, DIPLOMOVÝCH PRÁC ,

## Služby BBG :

SPRIEVODCOVSKÉ SLUŽBY PO LOKALTÁCH A NÁUČNÝCH CHODNÍKOCH PRE VEREJNOSŤ AJ ODBORNÚ VEREJNOSŤ, ANIMAČNÝ PROGRAM PRE ZŠ, SŠ - PREDNÁŠKOVÁ ČINNOSŤ, RYŽOVANIE ZLATA, KONFERENCIE, EXKURZIE

## Propagácia a edukačná činnosť:

**Deň BBgeoparku** - v rámci týždňa európskych geoparkov zvýšenie povedomia verejnosti o existencii a poslaní Bbgeoparku, určený pre žiakov ZŠ

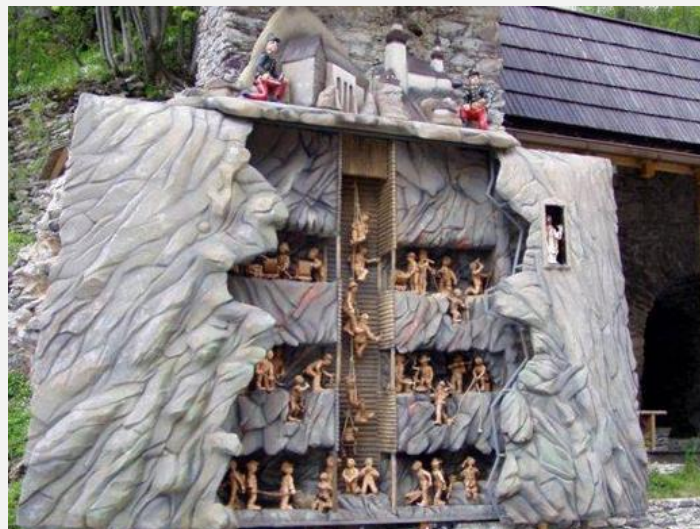


# TVORIVOSŤ V OTVORENOM PRIESTORE

**spolupráca** s miestnymi obyvateľmi a **podpora** tvorivých myšlienok na území geoparku, prezentácia miestnych sprievodcov, podnikateľov a regionálnych produktov, odborná garancia a servis pre obce pri vytváraní projektov, náučných chodníkov



Prírodná sauna Dúbravica



Banický orloj Šp. Dolina



Beh baníckou krajinou





# PREZENTÁCIA VYBRANÝCH LOKALÍT A ZAUJÍMAVOSTÍ BANSKOBYSSTRICKÉHO GEOPARKU

- **Geoportál Banskobystrický geopark**

– vytvorili sme aplikáciu pre mobilné telefóny, ktorá umožňuje turistom GPS lokalizáciu, informácie a na vybraných lokalitách a sprístupnenie údajov pomocou čítačky na QR kódy

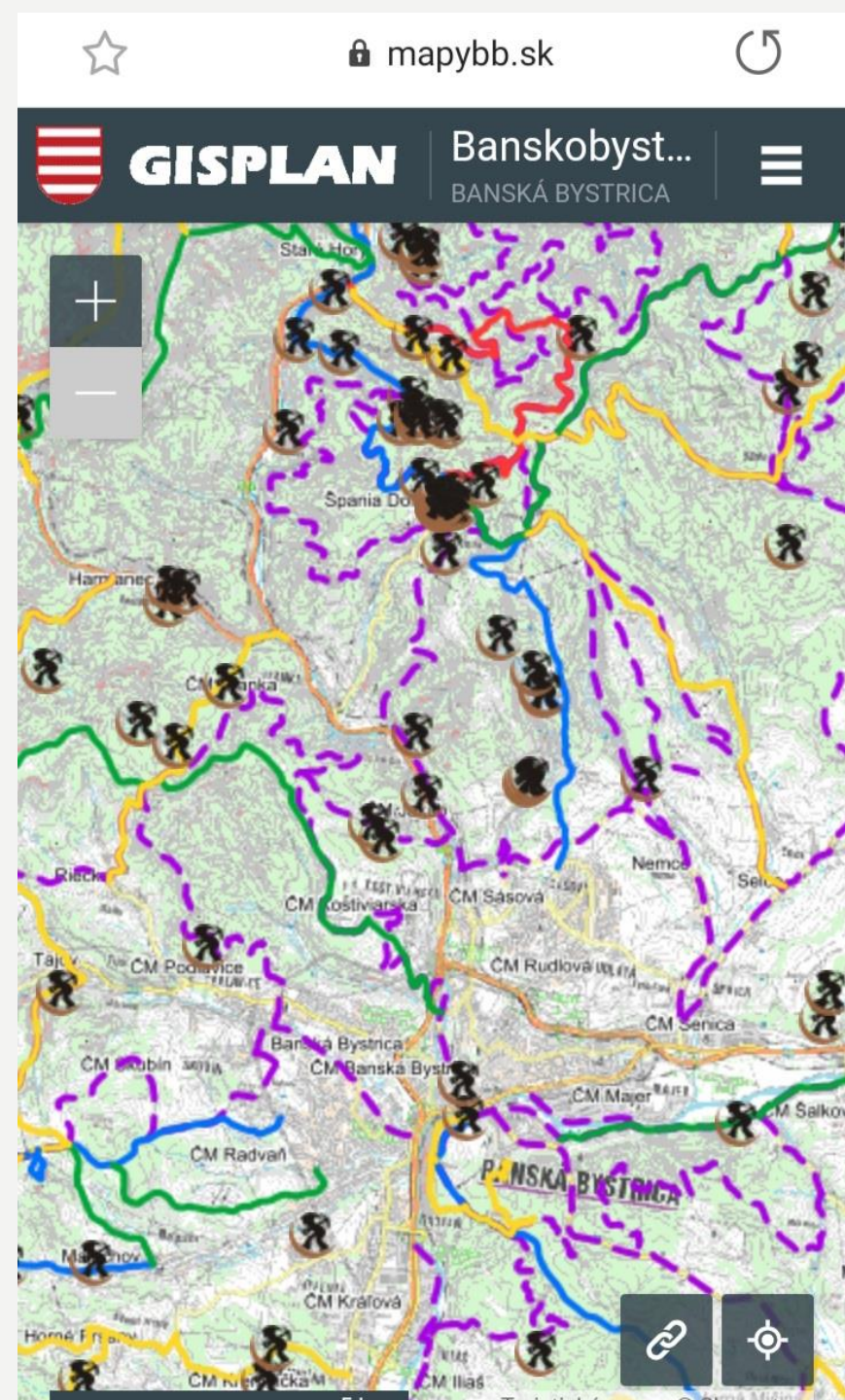
Vitajte v **GEOMONTÁNNOM PARKU** Banská Bystrica.

- Pre skenovanie QR kódu stlačte tlačidlo Skenovať QR kód.
- Pre získanie viac informácií stlačte tlačidlo GEOPORTÁL.

Aplikácia e-BBGMP zabezpečuje prezentáciu vybraných zaujímavostí Banskobystrického geomontánného parku. Aplikácia umožňuje sprístupnenie údajov o jednotlivých historických pamiatkach Banskobystrického geomontánného parku.

Občianske združenie Banskobystrický geomontánný park je na Ministerstve vnútra SR podľa Zákona č. 83/1990 Zb. o združovaní občanov od 29. decembra 2006 zaregistrované ako dobrovoľná, nezávislá, organizácia, ktorá aktívne spolupracuje so zástupcami miestnej, regionálnej a štátnej samosprávy s odbornými inštitúciami, podnikateľskými subjektmi, odborníkmi i študentmi vysokých škôl.

SCANOVANIE QR KÓDU    GEOPORTÁL





# PREZENTÁCIA VYBRANÝCH LOKALÍT A ZAUJÍMAVOSTÍ BANSKOBYSSTRICKÉHO GEOPARKU

167 ks geoparkových tabuliek pre lokality na území BBG,  
Projekt realizovaný prostredníctvom mikroregionu RENTAR  
z POD SAŽP 2019



Prvá osadená geoparková tabuľka na lokalite  
Lom pod Jaseňovým vrchom Povrazníku







# GEOTURISTIKA v BBG

**Odporúčame prejsť**

**22 evidovaných**

**Náučných chodníkov**

**Náučný chodník Permon**

**v správe BBG**



- NCH Rodinný Kordíky – prírodný, 5 zastávok, Skala lásky, Prameň živej vody, Buk sily, Jazierko lásky, Skala dôvery**
- NCH Tajov – Suchý Vrch – 8 zastavení, prírodný, historický**
- NCH Králická tiesňava – Králiky, geologický, prírodný**
- NCH Malachov- prírodný, geologický, historický**
- Lesný n.ch, J. Dekret Matejovie Staré Hory, prírodný**
- NCH Haliar banícky – Staré Hory**
- NCH Uhliarsky – Turecká, prírodný, historický**
- NCH banícky – Špania Dolina**
- NCH Bystrického Permona – OZ BBGMP , 14 zastavení, prírodný, historický**
- NCH Okolo Poľany – Hrochoť, prírodný, geologický**
- NCH Kyslinky – geologický stratovulkán POĽANA**
- NCH Dúbravica - Poniky – BIKEVELIČ – 5 okruhov ,**
- NCH banícky Podlipa – Ľubietová, 13 zastavení, história baníctva v Ľubietovej**
- NCH Železného srdca Slovenska Ľubietová – 6 zastávok Ľubietová – Čierny Balog**
- NCH Hiadeľskou dolinou – prírodný, historický**
- NCH Hronský Lučatín - prírodný**
- NCH Historické bunkre Matúšová – Pohronský Bukovec, 8 zastavení, história SNP**
- NCH Život na Balážoch - historický, banícky, SNP – 4 náučné tabule**
- NCH Historický náučný chodník k hrádku nad Balážmi – 6 zastavení**
- NCH Hrádok Selce – historický**
- NCH Hôrka - prírodný – Slovenská Ľupča**
- NCH z Dediny na Pleše - Podkonice, prírodný, historický**



Náučný banský chodník Ľubietová



# GEOTURISTIKA v BBG

Na našom území vám odporúčame služby našich partnerov :

Banícka expozícia Staré Hory, Múzeum medi a Múzeum čipky Špania Dolina, Múzeum Matejov dom BB, Múzeum, mineralogická a horninová expozícia Ľubietová, Múzeum máp BB, Múzeum lyží Podkonice, historická školská trieda Špania dolina, experimentálne tavby železnej rudy, mosadze, hutnícke a milierske workshopy Ľubietová, otváranie turistických sezón na náučných banských chodníkoch St.Hory, Šp. Dolina, Ľubietová





# GEOTURISTIKA v BBG

KULTÚRNY FENOMÉN, KTORÝ VRACIA ĽUDÍ KU SVOJIM KOREŇOM

29 každoročných podujatí organizovanýchmi obcami geoparku, kde sa propagujú regionálne a miestne tradície, ľudové kroje, jarmočné trhy, remeselné výrobky, ochutnávajú sa miestne špeciality

Podujatia národného významu súvisiace s geoparkom: Ľubietovský banícky hutnícky deň a Radvanský jarmok a Deň Kroja BB



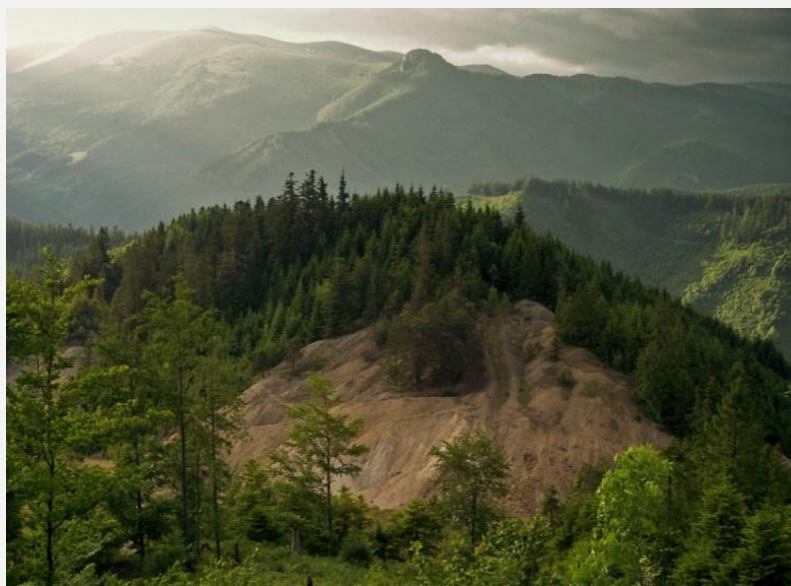


# VYTVORENÝ PRODUKT GEOTURIZMU - CESTA MEDI

SPÁJA GEOLOGICKÉ, MONTANISTICKÉ, TECHNICKÉ PAMIATKY, BANÍCKE OBCE, HISTORICKÉ MIESTA SPOJENÉ S BANÍCKOU A HUTNÍCKOU HISTÓRIOU STREDOSLOVENSKEJ OBLASTI V ČASOCH THURZOVSKO-FUGGEROVSKÉJ MEDIARSKEJ SPOLOČNOSTI

Územie patrilo v minulosti k významným producentom medi a zarad'uje sa k najvýznamnejším historickým baníckym regiónom Slovenska.

Vznikli tu dve historické banícke mestá - Banská Bystrica a Ľubietová, niekoľko významných baníckych a hutníckych osád, ktoré sú aj významnými archeologickými lokalitami - med' sa tu ťažila pred viac ako 5000 rokmi.



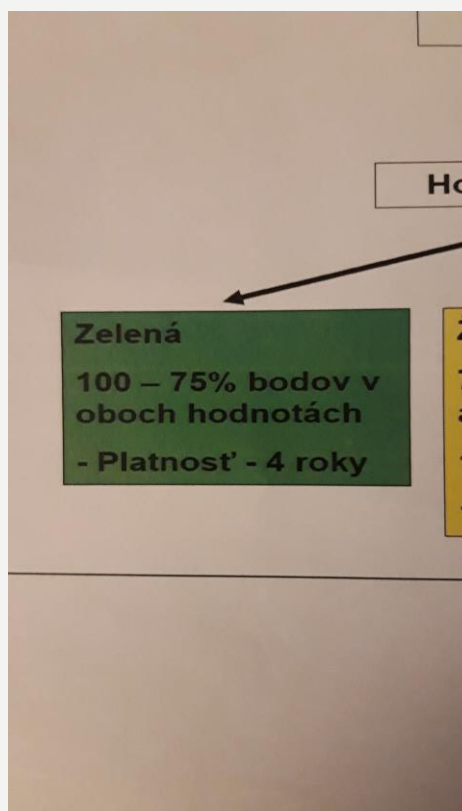
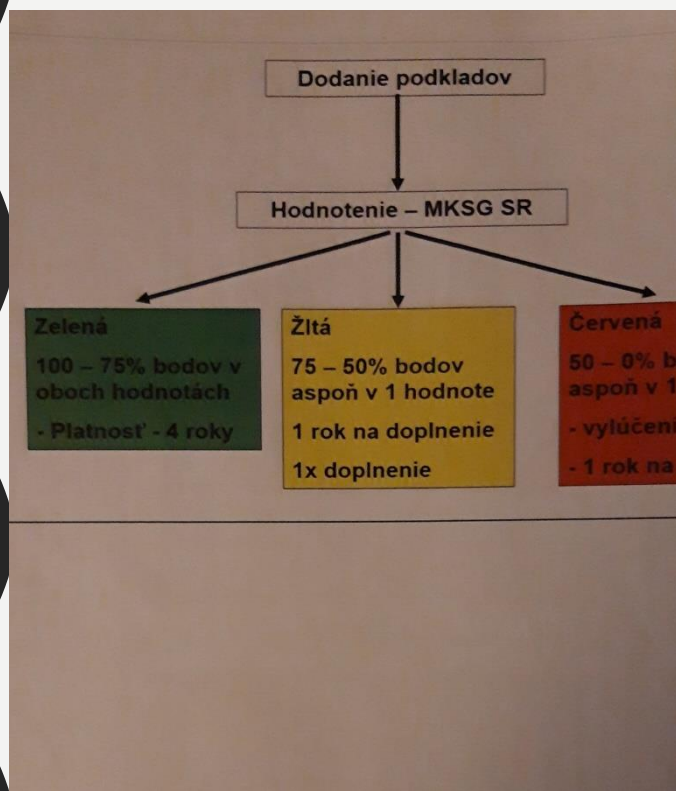
Historické ložisko Cu rúd Piesky, horniny permu, archeologické nálezisko eneolit, svetoznáme nálezisko minerálov medi - Starohorsko – špaňodolinská geomon.oblast' – TOP Lokalita BBG



Historické ložisko Cu rúd Ľubietová Horniny permu, archeologické nálezisko –eneolit Svetové nálezisko minerálov medi Ponicko –ľubietovská geom.oblast' –TOP Lokalita BBG



# VÝSLEDKY REVALIDÁCIE BANSKOBYSŤRICKÉHO GEOPARKU 5.12.2019 PO 4 ROKOCH



**Hodnota územia 100 bodov**

**Personálne hodnoty 82 bodov**