

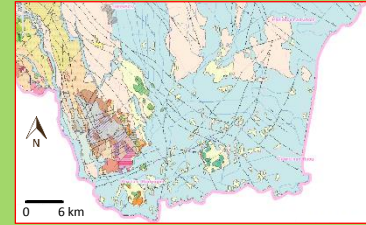
Geopark ZEMPLÍN



Objavte s nami 350 mil. ročnú históriu
Zemplínskych vrchov



Územie geoparku Zemplín zaberá prevažne oblasť Zemplínskych vrchov, ktoré sú obklopené rovinným terénom Východoslovenskej nížiny a po svojom obvode aj celým radom výčnievajúcich vyhasnutých sopiek. Jedinénosť územia spočíva vo veľmi rozmanitej a zložitej geologickej stavbe. Rôzne typy hornín vyskytujúce sa na povrchu zachytávajú geologické obdobia od prvohôr až po súčasnosť a sú dôkazom zložitého geologického vývoja tejto oblasti.



Malá ochutnávka geologických zaujímavostí:

- Mineralogické lokality (Simník, Brehov, Zemplín, Ladmovce)



Chalcedón

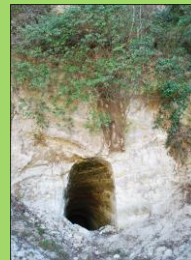


Barit



Zemplínsky jaspis

- Tufové pivnice na uskladnenie tokajského vína



Pivnica na uskladnenie vína v Stredě nad Bodrogom hĺbená v rhyolitových tufoch s obsahom sopečného skla

- Paleontologické lokality (Veľká Trňa, Ladmovce)



Zvyšky karbónskej flóry – prasličky, paprade – v pieskovochoch a bridliciach na haldách po ťažbe antracitu vo Veľkej Trni

- Rôzne typy hornín odkryté v lomoch a odkryvoch



Andezit z Brehova



Ryodacit z Cejkova

Ponuka geoparku:

- ✓ Prehliadka geoparku so sprievodcom
- ✓ Školské exkurzie – prehliadka expozície, prehliadka vybraných geolokalít, workshopy
- ✓ Teambuildingy (aktivity na Tokaji, prehliadka geolokalít, turistika, prednášky, športové aktivity)
- ✓ Expozícia geoparku v interiéri
- ✓ Predaj suvenírov

www.geoparkzemplin.sk
geopark.zemplin@gmail.com