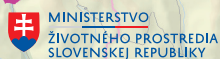
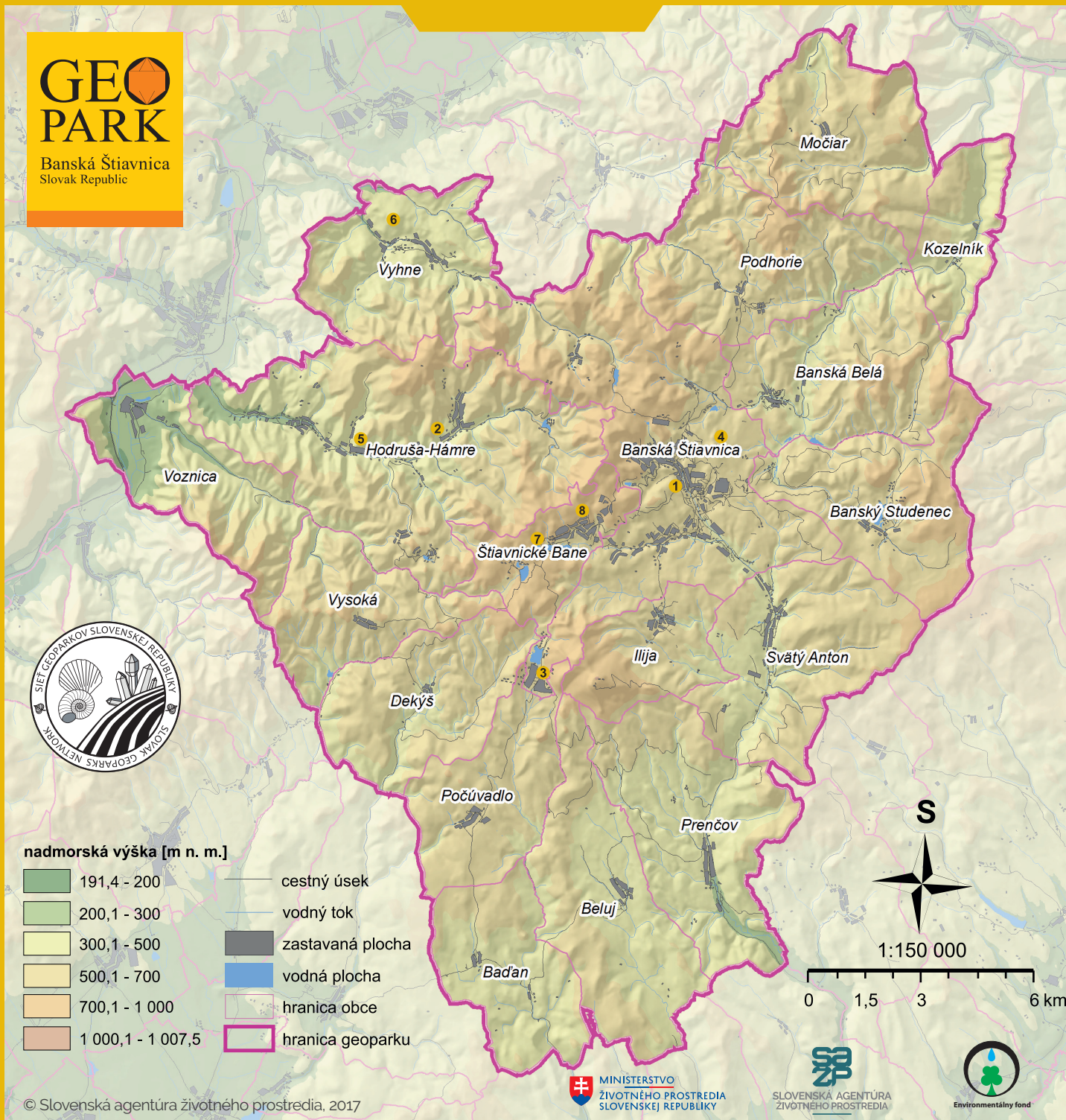


# GEO PARK

Banská Štiavnica  
Slovak Republic



© Slovenská agentúra životného prostredia, 2017

# Banskoštiavnický geopark



Slovak Republic

# GEO PARK

Banská Štiavnica



## Banskoštiavnický geopark

Zriadenie Banskoštiavnického geoparku, územia so zaujímavou a pestrú geologickou stavbou, siaha až do roku 2000. **Situovaný je na území okresu Banská Štiavnica** (mesto Banská Štiavnica a obce: Banská Belá, Banský Studenec, Baďan, Beluj, Dekýš, Ilja, Kozelník, Močiar, Počúvadlo, Podhorie, Preňčov, Svätý Anton, Štiavnické Bane a Vysoká), **Žarnovica** (obec Hodruša - Hámre a Voznica) a **Žiar nad Hronom** (obec Vyhne). **Rozprestiera sa na ploche 374 km<sup>2</sup>.**

**spolu 156 lokalít:** geologická (1), geologická a montanistická (8), geologická a prírodná (2), geologická, prírodná a archeologická (1), prírodná (8), montanistická (83), montanistická a oddychová (17), montanistická a archeologická (1), kultúrno-historická a archeologická (1) a kultúrno-historická (34). Geopark prevádzkuje Regionálne združenie pre rozvoj Banskej Štiavnice a okolia – Región Sitno so sídlom v Preňčove. Správcovstvo vybudovaných prvkov geoparku prešlo v roku 2008

3. sústavné vzdelávanie, osвета a šírenie informácií pre všetky vekové kategórie a typy inštitúcií,

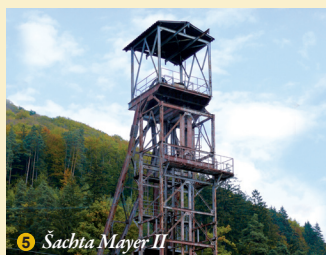
4. identifikácia, výber, príprava a postupné udržateľné budovanie ďalších prvkov objektivej sústavy.



1 Fotopanonáma z Červenej studne

Do jeho územia zasahuje **Chránená krajinná oblasť Štiavnické vrchy**. V rámci geoparku sú v prevádzke **tri informačné centrá, dve dedičné štólne, štyri náučné chodníky a náučná geologická expozícia**. Súčasťou objektivej sústavy geoparku sú aj objekty zapísané do Zoznamu svetového kultúrneho a prírodného dedičstva UNESCO „Historické mesto Banská Štiavnica a technické pamiatky okolia“.

Geopark je od roku 2016 národným geoparkom Slovenskej republiky, zaradeným do Siete geoparkov SR. **Na jeho území sa nachádza**




5 Šachta Mayer II






6 Kamenné more vo Vybniach

### KONTAKTY

[www.geopark.sk](http://www.geopark.sk) | [www.geoparkbs.sk](http://www.geoparkbs.sk)

 Združenie Región Sitno  
Preňčov 300  
969 73 Preňčov

 +421 45 672 62 43  
 [info@geoparkbs.sk](mailto:info@geoparkbs.sk)  
 48.363060, 18.923522



2 Dobrá Špojfer štólna



3 Tajch Počúvadlo

do kompetencie Slovenského banského múzea, Štátnej ochrany prírody Slovenskej republiky a obce Štiavnické Bane.

Priority rozvoja Banskoštiavnického geoparku sú:

1. prevádzka a údržba existujúcich prvkov objektivej sústavy,
2. koordinácia aktivít subjektov a jednotlivých aktérov podieľajúcich sa na prevádzke, údržbe a dostavbe objektivej sústavy geoparku,



7 Vybliadka nad tajchom Bakomi



8 Pingové pole pod Tamádom



4 Fotopanonáma z Banskoštiavníckej kalvárie